



XOVIS 3DX ВИДЕОСЧЕТЧИК

ШВЕЙЦАРСКОЕ КАЧЕСТВО

ЗАЧЕМ СЧИТАТЬ ПОСЕТИТЕЛЕЙ

Система подсчета посетителей - система, измеряющая количество людей, прошедших через определенную зону за определенный промежуток времени

Благодаря использованию данных о посещаемости Розничные Сети и Торговые Центры получают существенный экономический эффект в управлении бизнесом.



РИТЕЙЛ

оптимизация ФОТ и затрат на рекламу, увеличение качества обслуживания в магазинах сети

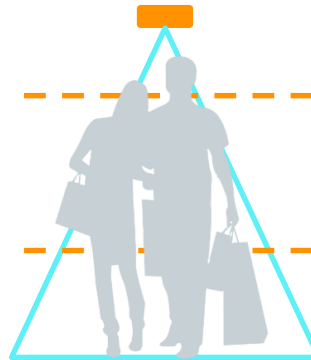


ТОРГОВЫЙ ЦЕНТР

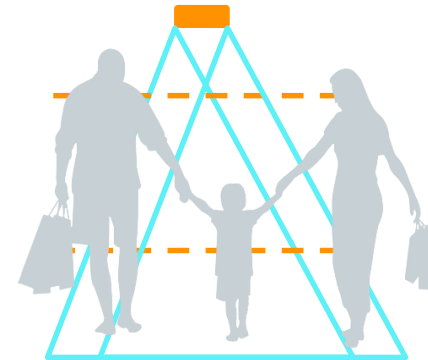
экономия денег на регулирование арендных ставок, рациональное распределение затрат на маркетинг и др.



Горизонтальный ИК-датчик Countmax



2D Видеосчетчик Brickstream



3D Видеосчетчик Xovis





99%

Точность подсчета вне зависимости от плотности потока посетителей, уровня освещенности и температуры

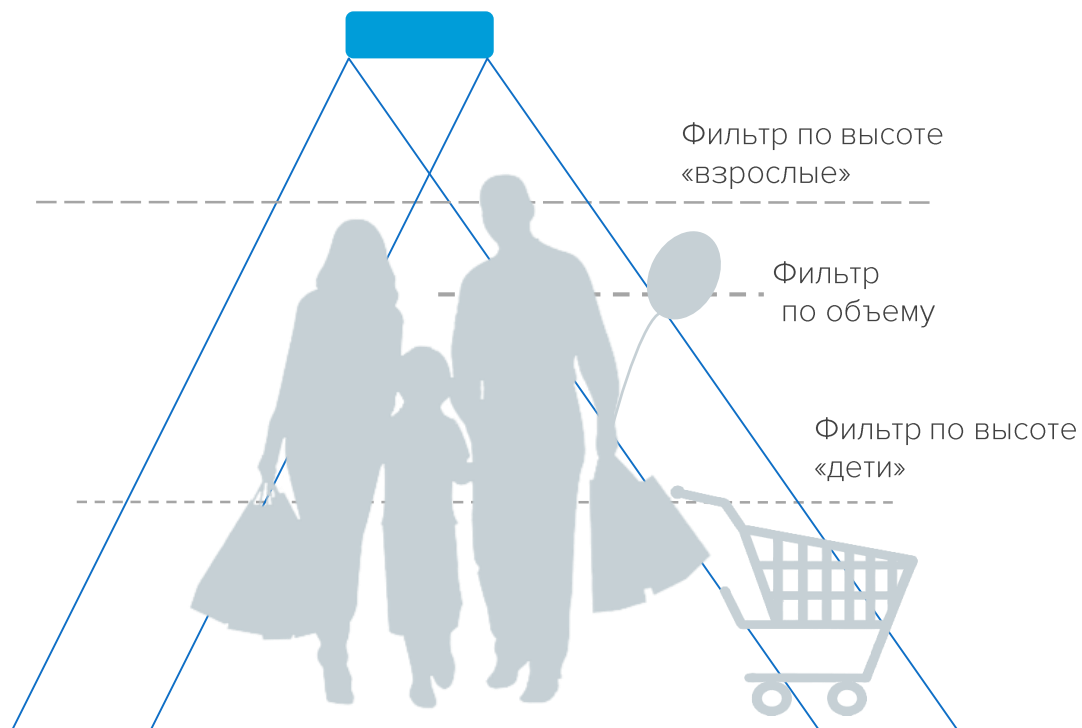
ПРОДУКТ
ШВЕЙЦАРСКОГО
КАЧЕСТВА

УНИКАЛЬНЫЕ ФУНКЦИОНАЛЬНЫЕ ВОЗМОЖНОСТИ

- Подсчет трех различных метрик одновременно: вход, выход, кол-во людей в зоне
- Исключение детей из подсчета
- Трекинг неограниченного количества людей в зоне видимости счетчика
- Проверка точности подсчета в реальном режиме времени с помощью встроенного WEB-интерфейса
- Определение времени нахождения в выделенной зоне (до 8 различных зон)
- Возможность не учитывать людей, зашедших в магазин, но не прошедших в торговый зал
- Запись видео для проверки точности подсчета (20 мин. внутренняя память счетчика, произвольное время на ftp сервер)
- Удаленная настройка и обслуживание
- Разделение прав доступа: пользователь, администратор



- Обработка видео потока встроенным видеопроцессором (инновация 2014 года)
- Датчик видит «трехмерное» пространство
- Устройство реагирует только на объемную фигуру объекта
- Тени и блики не имеют значения



*Исключение объектов по форме и высоте не соответствующие «параметрам клиента» (воздушный шарик, тележки, коробки и т.п....)

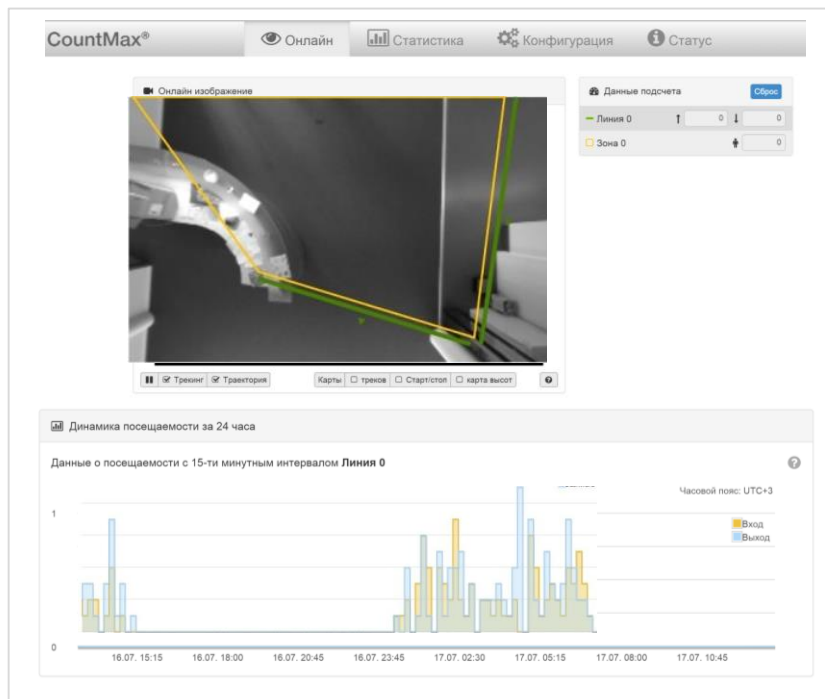


Синхронизация
по времени

Встроенная
память на
120 дней

Широкий
угол обзора
130°

Инновационный
процессор
2014 года
разработки



РЕЖИМ ОНЛАЙН ПРОСМОТРА ПОЗВОЛЯЕТ:

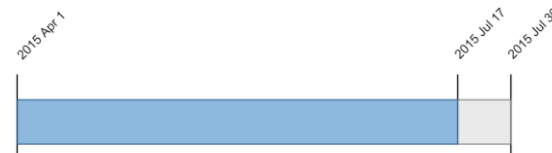
- посмотреть статистику за любой период работы счетчика (макс. 120 дней)
- проверить точность подсчета
- определить кол-во людей, находящихся в данный момент в выделенной зоне

Информация

Часовой пояс	UTC+3
системное время	17. Jul 2015 13:29:35
Изменения конфигурации:	02. Jul 2015 10:02:09
Загружен:	17. Jul 2015 12:37:03
Режим конфиденциальности:	Уровень 0
Температура датчика	52.0° C
Освещение	Недостаточное
Наклон датчика:	-146.2° / 0.6°

Хранение данных

Данные подсчета за последние 122 суток(ки).



3Dx видеосчетчик



3Dx видеосчетчик (высотный)



Температура	0-50°C	0-50°C
Влажность воздуха	20-80%	20-80%
Размеры ((длина x ширина x высота)	13,0 x 9,4 x 3,0 см	33.0 x 6,1 x 4,0 см.
Потребляемая мощность	5 Вт	5 Вт
Соединение	RJ-45 Ethernet	RJ-45 Ethernet
Питание	PoE Class 0 (IEEE 802.3af)	PoE Class 0 (IEEE 802.3af)
Вес	350 г	900 г
Высота установки	2,2 – 6,0 м	6,0 – 19 м.
Пропускная способность канала	512 к/бит	512 к/бит
Независимое хранение данных при отсутствии связи с СУБД	120 суток	120 суток
Одновременный трекинг в зоне видимости камеры	100 человек	400 человек

ПОДДЕРЖИВАЕМЫЕ РЕЖИМЫ

- 8 линий подсчета
- 8 зон подсчета/активности
- Многоточечная линия и зоны
- Два алгоритма подсчета: in/out count, late count

БЕЗОПАСНОСТЬ

Доступ к настройкам камеры защищен паролем

ПРОТОКОЛЫ

Протоколы: IPv4, HTTP, HTTPS, 802.1x, DNS, TCP, UDP, DHCP

XOVIS



Разработка и производство:
Швейцария



0,03% - количество отказов камер
подсчета



25 000 камер подсчета
посетителей установлено за 1
год



Инновационный процессор обработки
видеоизображения 2014 года
разработки



Лидер а анализе
пассажиропотока в аэропортах



Ср. точность подсчета: 99% вне
зависимости от света, тепла, плотности
потока посетителей

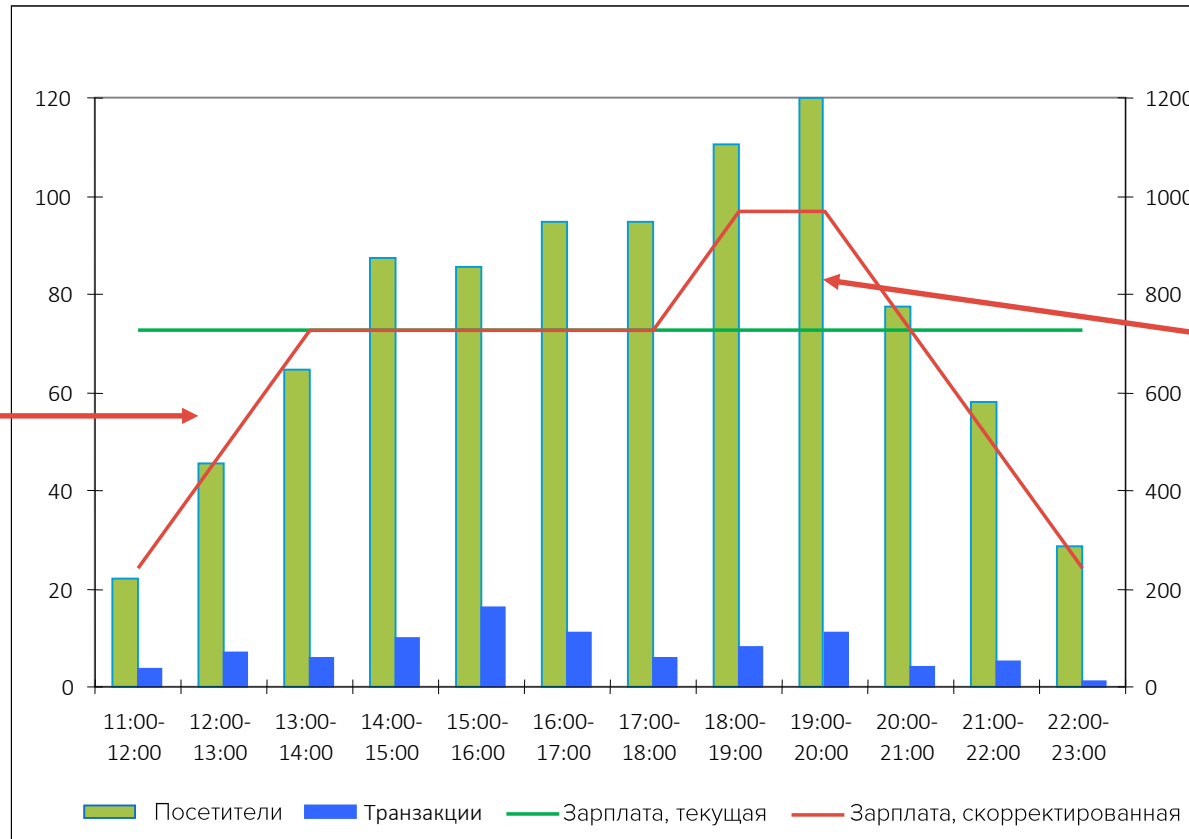
	XOVIS 3Dx Видеосчетчик	Другие 3D технологии	Другие решения
Подсчет одним счетчиков широких входных групп (до 9 м.)	Да	Нет (наиболее близкое решение перекрывает вход шириной до 6 м.)	Нет
Возможность установки на высоких потолках (до 21 м.)	Да	Нет (наиболее близкое решение может быть установлено на высоте до 12 м.)	Нет
Независимость качества подсчета от изменений светового фона	Да	Да	Нет
Независимость точности подсчета от температурных изменений	Да	Да	Нет
Независимость точности подсчета от плотности потока	Да (подсчет неограниченного количества объектов в кадре)	Нет (наиболее близкое решение может осуществлять подсчет одновременно 32 объектов)	Нет (до 16 объектов одновременно)
Система фильтрации объектов	Да	Да (некоторые технологии)	Нет
Multi-sensoring: объединение неограниченного количества камер для трекинга и создания единого потока	Да	Нет (max. 3 камеры)	Нет

A high-angle, wide shot of a modern, multi-level shopping mall. The image is dimly lit with a blue tint. In the center, a wide staircase with a glass railing leads down to a lower level. People are seen walking on various levels, some on escalators. Storefronts for 'MANGO' and 'ESPRIMO' are visible. The ceiling features recessed lighting and a decorative light fixture. The overall atmosphere is one of a busy, contemporary retail environment.

4 КЕЙСА

УВЕЛИЧЕНИЯ ПРОДАЖ С ПОМОЩЬЮ
УПРАВЛЕНИЯ ДАННЫМИ О
ПОСЕЩАЕМОСТИ

В часы низкой посещаемости нет смысла выводить весь персонал смены.



В часы пиковой посещаемости необходимо убедиться в достаточном количестве персонала. Цель не упустить ни одного клиента!

КЕЙС 2. КОРРЕКТИРОВКА ГРАФИКА ПЕРСОНАЛА ПО ДНЯМ НЕДЕЛИ

ЧАСЫ РАБОТЫ МАГАЗИНОВ				ДЕЙСТВУЮЩИЙ ГРАФИК													РАСЧЕТНЫЙ ГРАФИК														
МАГАЗИНЫ	ДЕНЬ НЕДЕЛИ исходник	РЕЖИМ РАБОТЫ	Стрит/ТЦ	10	11	12	13	14	15	16	17	18	19	20	21	22	ИТОГО чел.час	10	11	12	13	14	15	16	17	18	19	20	21	22	ИТОГО чел.час
Магазин 1	1	пн.вс. 10:00-22:00	ТЦ	2	2	2	2	2	2	2	2	2	2	2	2	2	182	1.0	1.0	2.0	2.0	2.0	2.0	2.0	2.0	2.0	2.0	2.0	2.0	1.0	161
Магазин 1	2	пн.вс. 10:00-22:00	ТЦ	2	2	2	2	2	2	2	2	2	2	2	2	2		1.0	1.0	2.0	2.0	2.0	2.0	2.0	2.0	2.0	2.0	2.0	2.0	1.0	
Магазин 1	3	пн.вс. 10:00-22:00	ТЦ	2	2	2	2	2	2	2	2	2	2	2	2	2		1.0	1.0	2.0	2.0	2.0	2.0	2.0	2.0	2.0	2.0	2.0	2.0	1.0	
Магазин 1	4	пн.вс. 10:00-22:00	ТЦ	2	2	2	2	2	2	2	2	2	2	2	2	2		1.0	1.0	2.0	2.0	2.0	2.0	2.0	2.0	2.0	2.0	2.0	2.0	1.0	
Магазин 1	5	пн.вс. 10:00-22:00	ТЦ	2	2	2	2	2	2	2	2	2	2	2	2	2		1.0	1.0	2.0	2.0	2.0	2.0	2.0	2.0	2.0	2.0	2.0	2.0	1.0	
Магазин 1	6	пн.вс. 10:00-22:00	ТЦ	2	2	2	2	2	2	2	2	2	2	2	2	2		1.0	1.0	2.0	2.0	2.0	2.0	2.0	2.0	2.0	2.0	2.0	2.0	1.0	
Магазин 1	7	пн.вс. 10:00-22:00	ТЦ	2	2	2	2	2	2	2	2	2	2	2	2	2		1.0	1.0	2.0	2.0	2.0	2.0	2.0	2.0	2.0	2.0	2.0	2.0	1.0	

ИТОГ

Без сокращения персонала, но за счет оптимизации рабочего графика персонала в течении дня

сокращения расходов ФОТ на 10,5%
Для нашей сети- 630 000 руб. в месяц

За счет оптимального распределения персонала в часы пиковой нагрузки,

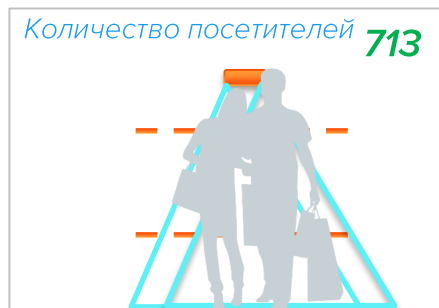
Увеличение оборота сети на 3-5%
Для нашей сети- 5 197 500 руб. в месяц

КЕЙС 3. ОЦЕНКА КОНВЕРСИИ

СРАВНЕНИЕ ЭФФЕКТИВНОСТИ ДВУХ МАГАЗИНОВ



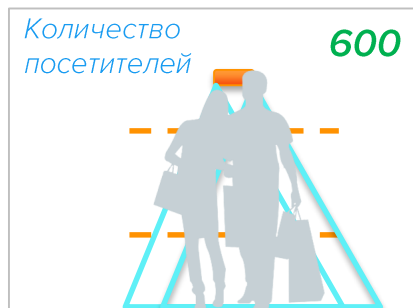
Средняя сумма чека	1 751 руб
Оборот	122 570 руб



Коэффициент конверсии **9%**



Средняя сумма чека	1 751 руб
Оборот	122 570 руб



Коэффициент конверсии **11,6%**

До установки систем подсчета посетителей считалось, что они функционируют с одинаковым успехом

При одинаковом количестве покупателей и сумме чека эффективность работы магазина **2 (11,6%)** выше, чем у магазина **1 (9%)**

- Таким образом, работа с клиентом во втором магазине организована более эффективно (большее количество посетителей, генерируемых объектом, становятся покупателями)
- При этом, потенциал для развития в сложившихся условиях более высок в первом магазине (есть возможность увеличить количество чеков, используя поток, уже генерируемый объектом)

КАК ВЫ ВИДИТЕ РАБОТУ ВАШЕГО ПЕРСОНАЛА



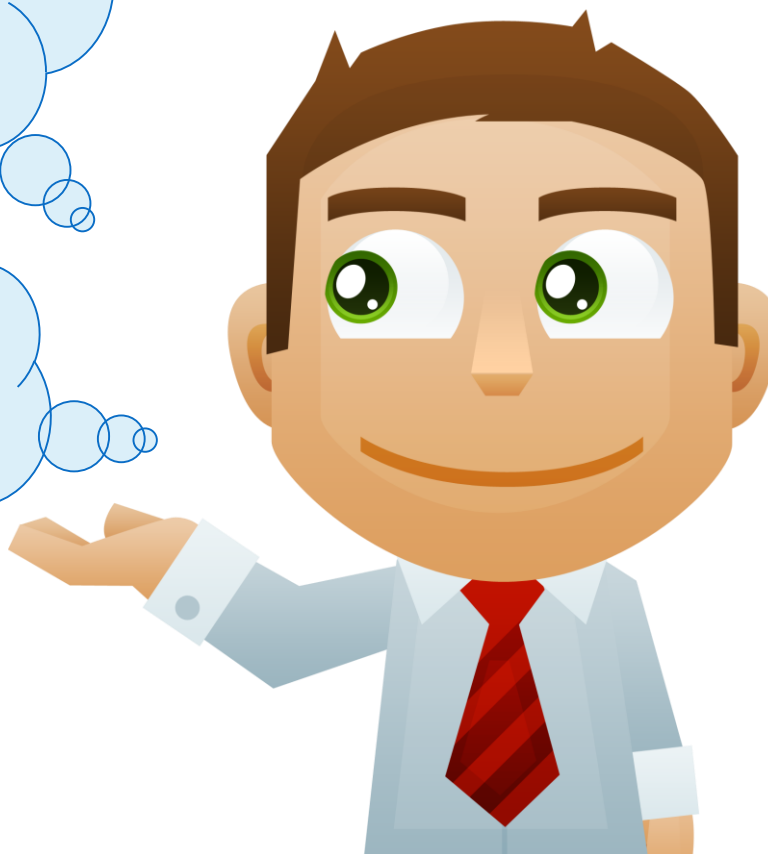
ЧТО ПРОИСХОДИТ НА САМОМ ДЕЛЕ

Когда же они все уйдут?

Надо проверить новые сообщения в фейсбуке

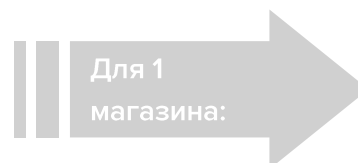
Еще только начало месяца, над планом будем работать позже

Как же я сегодня устал. Скорее бы домой



НОВАЯ СИСТЕМА МОТИВАЦИИ - БОРЬБА ЗА КАЖДОГО ПОТЕНЦИАЛЬНОГО КЛИЕНТА!

Увеличение
конверсии за неделю
на **0,5 %**



Увеличение продаж = **8 471 р.**
в 1-ом магазине

Увеличение продаж = **254 130 р.** в день по всей сети

Увеличение продаж = **7 623 900 р.** в месяц по всей сети



Лидер на рынке технологий по подсчету и анализу поведения посетителей



20 000 ритейл магазинов установлено



110 сервисных представителей на территории России и стран СНГ



18 лет на рынке анализа поведения посетителей



Кратчайшие сроки SLA: 4 часа-реакция, 3 дня- решение (вне зависимости от региона и часового пояса)



530 Торговых Центров реализовано



Линейка инновационных аналитических продуктов: Shopster wi-fi аналитика, Shopping Index, система Focus

АДАМАС

PANDORA™

L'OCCITANE
EN PROVENCE

М.видео

585
ювелирная сеть

РИВ ГОШ
парфюмерия и косметика

SELA^S

ноу·хау

kari
footwear & accessories

спортмастер

befree

YVES ROCHER

O·STIN

CARLO PAZOLINI

ЭЛЬДОРАДО

дочки & сыночки