

# DAHUA-685 / IPC-HDW1020S-S3



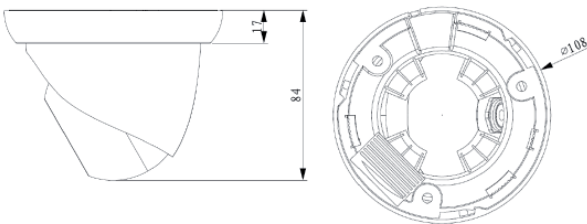
DOMO FIJO DE 1 MEGAPÍXEL



## Características

- CMOS 1/4" de 1 megapíxel
- Formatos H.264 / H.264B / H.264H / MJPEG
- Óptica fija de 2,8 mm
- Doble stream
- Máximo 25 ips @720P (1280x720)
- WDR digital
- Ultra 3D-DNR
- Modo corredor
- Admite PoE
- Grado de protección IP67

## Dimensiones



REFERENCIA / MODELO	DAHUA-685 / IPC-HDW1020S-S3
<b>CÁMARA</b>	
Sensor de imagen	CMOS 1/4" de 1 megapíxel
Píxeles efectivos	1280 (H) x 720 (V)
Sistema de escaneado	Progresivo
Velocidad shutter electrónico	Auto/Manual, 1/3(4)s ~ 1/100.000s
Iluminación infrarroja	30 metros
Iluminación mínima	0,1 lux F2.0 (color) / 0 lux F2.0 (IR On)
Relación señal/ruido	>50 dB
<b>ÓPTICA</b>	
Distancia focal	2,8 mm
Apertura máxima	F2.0
Control de enfoque	Manual
Ángulo de visión	H: 81°
Tipo de lente	Fija
<b>VÍDEO</b>	
Compresión	H.264 / H.264B / H.264H / MJPEG
Resolución	720P (1280x720), D1/4CIF (704x576), CIF (352x288)
Stream principal	720P (1~25/30 ips)
Stream secundario	D1/4CIF (1~25/30 ips)
Velocidad	H.264: 4 ~ 8.192Kb/seg.
<b>FUNCIONES</b>	
Modo día/noche	Automático (ICR) / Color / Blanco y Negro
Compensación de contraluz	BLC / HLC / WDR digital
Balance de blancos	Automático / Manual
Control de ganancia	Automático / Manual
Reducción de ruido	3D
Máscara de privacidad	4 zonas
Modo corredor	Admite
<b>RED</b>	
Ethernet	RJ-45 (10/100Base-T)
Protocolos de red	IPv4/IPv6, HTTP, HTTPS, TCP/IP, UDP, UPnP, ICMP, IGMP, RTSP, RTP, SMTP, NTP, DHCP, DNS, PPPoE, DDNS, FTP, IP Filter, QoS
Compatibilidad	ONVIF, CGI
Número de usuarios	Hasta 20 usuarios
Dispositivos móviles	Windows Phone, Android, iPhone, iPad
<b>ELÉCTRICO Y AMBIENTAL</b>	
Alimentación	12V CC, PoE (802.3af)
Consumo	<3.5W
Temp. de trabajo	-30°C ~ +60°C
Humedad relativa	<95%
Grado de protección	IP67
<b>CARACTERÍSTICAS FÍSICAS</b>	
Dimensiones	Ø108 x 84 mm
Peso	250 g

## Accesorios (opcionales)



DAHUA-225  
PFA122



DAHUA-214  
PFB200W



DAHUA-215  
PFB152