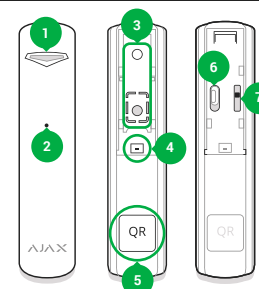


## Ajax GlassProtect

Беспроводной датчик разбития стекла

GlassProtect — беспроводной датчик, определяющий разбитие стекла на расстоянии до 9 метров. К системе безопасности Ajax подключается по защищенному протоколу Jeweller, дальность связи — до 1000 метров при отсутствии преград. Работает до 5 лет от батареи и используется внутри помещений.

### ФУНКЦИОНАЛЬНЫЕ ЭЛЕМЕНТЫ



- 1 - Световой индикатор.
- 2 - Отверстие микрофона.
- 3 - Крепежная панель.
- 4 - Разъем подключения внешнего датчика.
- 5 - QR код.
- 6 - Выключатель устройства.
- 7 - Кнопка тампера.

### ПОДКЛЮЧЕНИЕ И НАСТРОЙКА

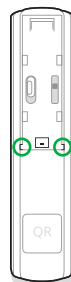
Датчик подключается к хабу и настраивается через мобильное приложение Ajax Security System. Расположите датчик в зоне действия сети хаба и следуйте процедуре подключения.

К GlassProtect можно подключить проводной датчик с типом контакта NC с помощью выносной клеммы. Для вывода провода из корпуса GlassProtect выломайте заглушку.

Прежде чем использовать подключенный к клемме внешний датчик, активируйте его в настройках GlassProtect.

Для подключения датчика к сторонней охранной централи с помощью модуля интеграции Ajax uartBridge или Ajax osBridge Plus, следуйте рекомендациям инструкции соответствующего устройства.

Если датчик расположен в помещении, требующем круглосуточного контроля, включите режим «Всегда активен» — GlassProtect будет срабатывать при обнаружении разбития стекла даже если система не поставлена на охрану.



При выборе места установки GlassProtect учитывайте дальность обнаружения разбития стекла (9 метров) и наличие в помещении объектов, препятствующих прохождению звука и радиосигнала.

#### Не устанавливайте датчик:

1. За пределами помещения (на улице).
2. Рядом с сиренами и оповещателями.
3. На сквозняке и в местах с быстрой циркуляцией воздуха (вентиляторы).
4. Вблизи металлических предметов и зеркал, вызывающих затухание радиосигнала или экранирующих его.
5. В помещениях с температурой и влажностью, выходящими за пределы допустимых.

До монтажа устройства шурупами, протестируйте уровень сигнала и зону обнаружения в приложении Ajax Security System на протяжении не менее минуты. Тесты покажут качество соединения датчика с хабом и подтвердят правильность выбора места установки.

Статус индикатора	Уровень сигнала
Горит, прерываясь раз в 1.5 секунды	Отличный уровень сигнала
Мигает 5 раз в секунду	Хороший уровень сигнала
Мигает 2 раза в секунду	Плохой уровень сигнала
Кратковременно загорается раз в 1.5	Нет сигнала

GlassProtect настроен на определение характерного звука разбития стекла, состоящего из низкочастотного удара и высокочастотного звона осколков. Датчик не реагирует на хлопки.

Микрофон датчика GlassProtect должен располагался по отношению к окну (окнам) под углом не более 90 градусов. Удостоверьтесь, что шторы, растения, мебель или иные предметы не закрывают отверстие микрофона. Если окно завешено плотными шторами, разместите датчик между ними и окном.

### УСТАНОВКА УСТРОЙСТВА

1. Используя комплектные шурупы или другие не менее надежные средства крепежа, закрепите панель SmartBracket на поверхности в двух точках фиксации.
2. Наденьте датчик на панель — однократное мигание светодиода подтвердит, что тампер сработал.

### КОМПЛЕКТАЦИЯ

1. GlassProtect.
2. Монтажный комплект.
3. Элемент питания CR123A (предустановлен).
4. Краткая инструкция.

Чувствительный элемент	Электретный микрофон
Дальность выявления разбития	До 9 м
Угол охвата микрофона	180°
Защита тампером	Есть
Диапазон частот	868.0–868.6 мГц или 868.7–869.2 мГц в зависимости от региона продажи
Максимальная мощность радиосигнала	До 20 мВт
Модуляция	FM
Радиосигнал	До 1000 м (при отсутствии преград)
Разъем для подключения проводных датчиков	Есть, NC
Питание	1 батарея CR123A, 3В
Срок работы от элемента питания	До 5 лет
Диапазон рабочих температур	От 0°C до +50°C
Рабочая влажность	До 90%
Габариты	Ø20x90 мм
Вес	30 г

### ГАРАНТИЙНЫЕ ОБЯЗАТЕЛЬСТВА

Гарантия на устройства Ajax Systems Inc. действует 2 года после покупки и не распространяется на комплектную батарею. Если устройство работает некорректно, рекомендуем сперва обратиться в службу поддержки — в половине случаев технические вопросы могут быть решены удалённо!