

QUASAR

Комплексное решение для идентификации по геометрии лица в СКУД, системах учета рабочего времени и биоэквайринге.

→ biosmartquasar.tech

 BIOSMART



Идентификация по изображению лица

Терминал спроектирован исходя из более чем 10-летнего опыта разработки биометрических систем и сочетает лучшие мировые технические решения, значительно превосходит по характеристикам ближайшие мировые аналоги



Бесконтактная гигиеничная идентификация (дистанционное распознавание)



Конфиденциальность биометрических данных



Многоуровневая система антиспуфинга (камера глубины, ИК-камера, liveness detection)



Распознавание лица в медицинской маске



Сохранение функций в полной темноте или при сильной засветке



Высокое качество исполнения — защита корпуса IP65, устойчивость к скачкам напряжения и статическим разрядам, 10-ти дюймовый дисплей Full HD и полифонический динамик

Принцип работы

- 1 Пользователь заранее передает биометрическую информацию в базу данных системы. Информация хранится в виде биометрического шаблона — набора отличительных черт. Дешифровать шаблон или реконструировать фото по шаблону невозможно.
- 2 В дальнейшем, чтобы активировать систему, пользователь на мгновение останавливается перед терминалом.
- 3 BioSmart Quasar распознает человека по геометрии лица менее чем за 0,5 секунды и отдает команду исполнительному устройству (турникету, электронному замку и т.д.).
- 4 Пользователь получает доступ к служебному помещению или другим защищенным ресурсам.

Сложная оптическая система терминала детектирует и выполняет захват лица.

цветная камера
RGB 5 Мп

инфракрасная
камера 1 Мп

3D-ИК-проектор
с антиспуфингом по
облаку точек.

камера глубины

Датчик освещенности автоматически подстраивает уровень освещенности лица и активирует систему адаптивной подсветки в инфракрасном и видимом спектре.

Алгоритм на основе сверточных нейронных сетей идентифицирует личность человека. Он распознает людей любых национальностей, лица людей в масках и даже различает близнецов.

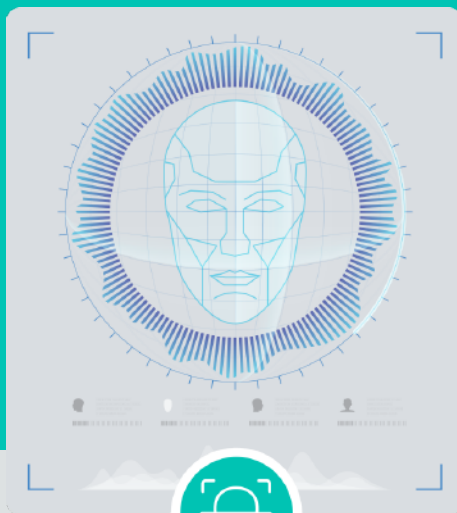
Вы уверены в конфиденциальности биометрических данных



Данные хранятся в виде математических моделей (шаблонов) в зашифрованном виде на внутренних серверах заказчика. Восстановить исходное графическое по математической модели невозможно.



Фотография



Биометрический шаблон



Дешифровать шаблон невозможно

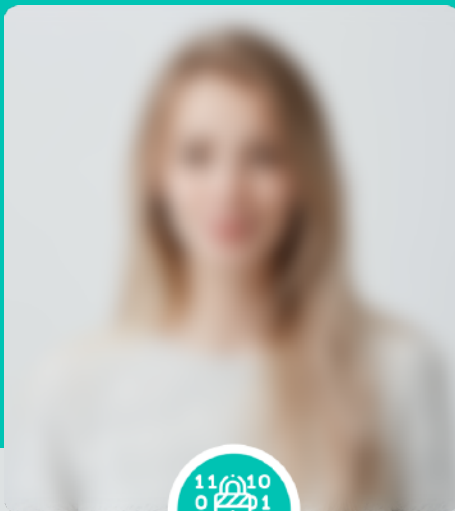
Вы соблюдаете федеральный закон ФЗ №152 «О персональных данных»



Фотография и температура тела — это персональные данные. По закону их нельзя собирать, обрабатывать и хранить без письменного согласия самого человека. Однако биометрический шаблон — это не фотография, поэтому использование системы BioSmart не требует никаких дополнительных затрат и согласований.



Фотография — персональные
данные



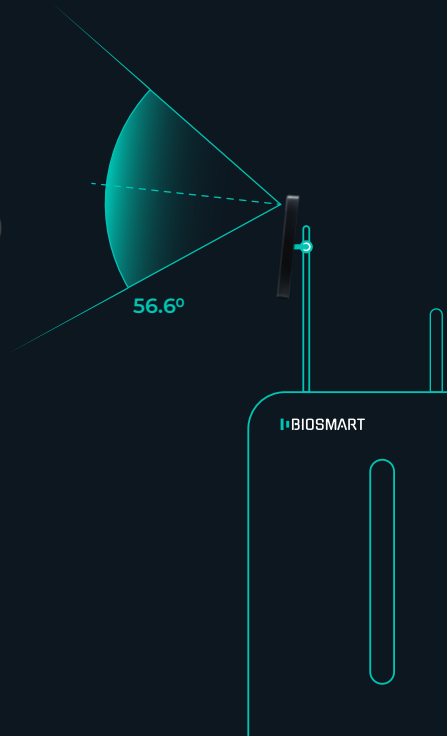
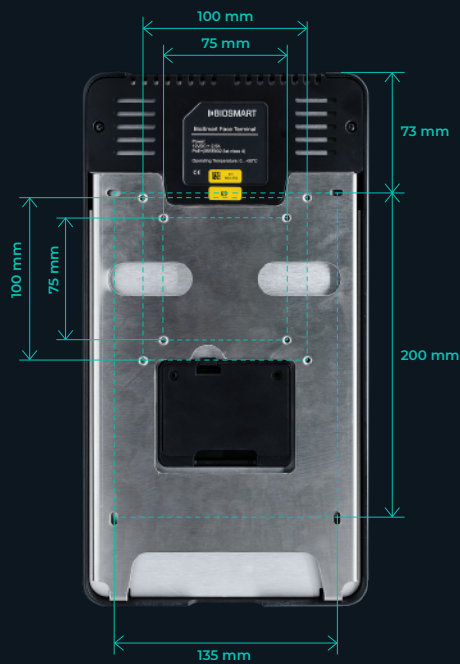
Высоконадежное шифрование,
перевод изображения в код



Биометрический шаблон —
не персональные данные

→ biosmartquasar.tech

Габаритные размеры



Возможности применения в СКУД



BioSmart Quasar может идентифицировать человека по лицу, картам популярных форматов, цифровому или QR-коду.

Специализированные опции для СКУД:

- сигнал тревоги при попытке несанкционированного доступа
- ведение журнала событий
- разграничение доступа по временным зонам
- мониторинг событий системы в реальном времени
- запрет двойного прохода
- проход в режиме сопровождения
- работа в режимах «лицо», «карта», «код доступа» и во всех их комбинациях, включая «лицо + RFID-карта + код доступа + QR код»



Встроенный считыватель RFID-карт



Считыватель имеет две интегрированные антенны, принимающие сигнал на частотах 125 кГц и 13.56 МГц.

Поддерживаемые форматы карт:

- ISO-14443A
(Mifare ID, Mifare Classic 1K / 4K, Mifare Plus 2K / 4K, Mifare Ultralite), 13,56 МГц
- EM-Marine (125 кГц)
- NFC
- Legic ATC4096-MP311
(advant 14443a)
- STC4096-MP410
(prime/advant 14443a)
- Банковские карты Visa, MasterCard, МИР

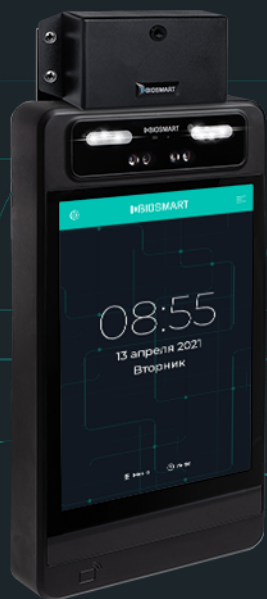
Анти-COVID функционал



BioSmart Quasar распознает человека в медицинской маске с дополнительной идентификацией по ПИН-коду, QR-коду либо карте.

Дополнительно терминал может быть оборудован высокоточным бесконтактным датчиком для дистанционного измерения температуры. Если в помещение попытается войти человек с температурой тела выше 36,8 °C, датчик сработает и автоматически заблокирует доступ.

Погрешность термодатчика — всего 0.2°C.



Простота интеграции



Терминал легко встраивается в любой программный комплекс и интегрируется с устройствами доступа (замки, турникеты, шлюзовые кабины).

Сетевой интерфейс терминала работает на скоростях до 1 Гб, имеет гальваническую развязку для защиты от перенапряжений и гроз.

Также подключение возможно организовать по беспроводной сети Wi-Fi, имеется беспроводной интерфейс Bluetooth для конфигурирования и настроек терминала через мобильный телефон.

Терминал может подключаться в сторонние СКУД по интерфейсу Wiegand (битность передачи данных — от 26 до 37 бит) или по интерфейсу RS-485 по протоколу OSDP на расстояние до 500 метров от основного контроллера.

Интерфейс USB может использоваться для подключения сторонних устройств, таких как алкотестеры, внешние видеокамеры, датчики температуры лица и тепловизоры

Питание осуществляется по интерфейсу PoE (Power Over Ethernet), что упрощает монтаж и сокращает расходы на организацию электропитания.

Питание PoE очень удобно использовать в проектах по учету рабочего времени, не нужны сторонние источники питания, быстрый и удобный монтаж.

В проектах СКУД терминал BioSmart Quasar подключается к источнику питания +12В, током не менее 2А. Для питания могут применяться стабилизированные источники питания со встроенными аккумуляторными батареями.



Комплексное решение для идентификации по геометрии лица в СКУД, системах учета рабочего времени и биоэквайринге.

→ biosmartquasar.tech

☎ 8 800 600 2546

✉ sale@bio-smart.ru

📍 620149 г. Екатеринбург,
ул. Зоологическая, 9.

BIOSMART

→ bio-smart.ru

